



Industry 4.0 Competence Center on
**Advanced Robotics and
enabling digital TEchnologies
& Systems 4.0**

Centro di Competenza ARTES 4.0

Lorna Vatta

Direttore Esecutivo

Forum della Meccatronica, Firenze, 5 novembre 2019



Sommario

- **Il Piano Nazionale Impresa 4.0**
- **Il Centro di Competenza ARTES 4.0**
- **I contenuti tecnologici**
- **L'erogazione dei servizi di innovazione alle imprese**

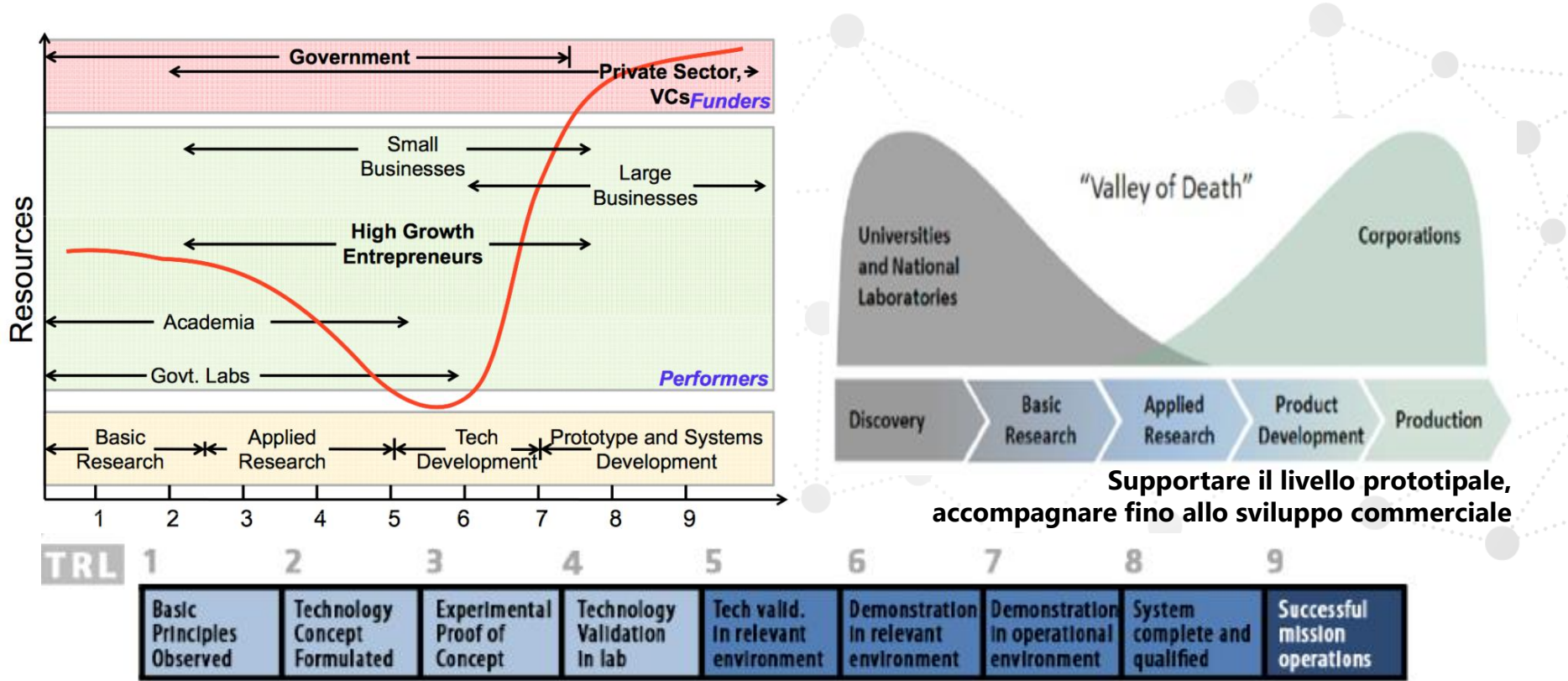
Il Piano Nazionale Impresa 4.0 (MiSE)

Piano Industriale per l'Italia incentrato sulle tecnologie I4.0

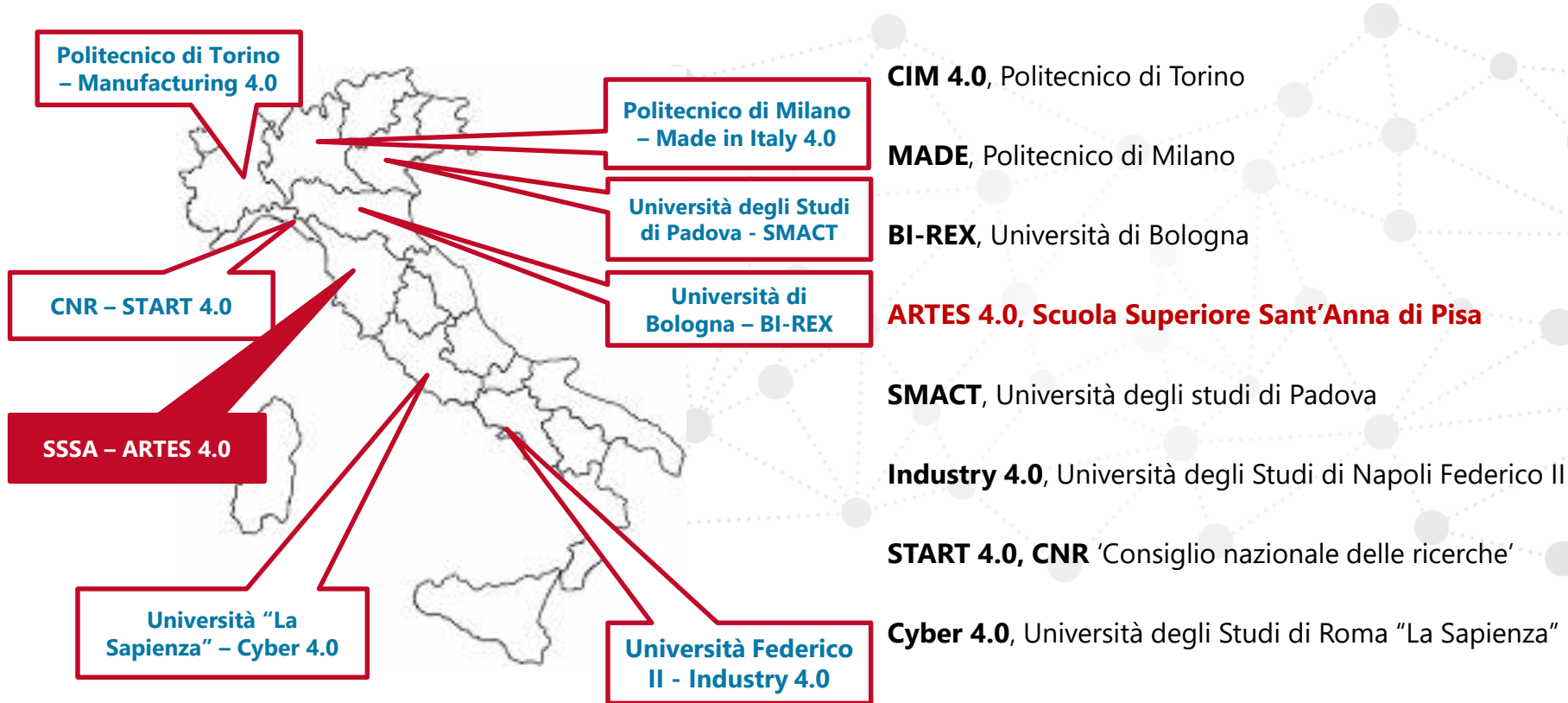
Nuovo strumento: i **Centri per il trasferimento tecnologico, elevate qualità e valenza europea**

- Per servire meglio i bisogni di innovazione delle imprese (focus PMI)
- Centri italiani confrontabili con i migliori centri TT europei (Fraunhofer, TNO, VTT, ecc.),
- Strumenti principali delle prossime iniziative di finanziamento dell'innovazione in Italia
- Parte dei nuovi programmi europei per l'innovazione

Migliorare il Trasferimento Tecnologico, superare la "Valle della Morte"



I Centri di Competenza finanziati dal MiSE

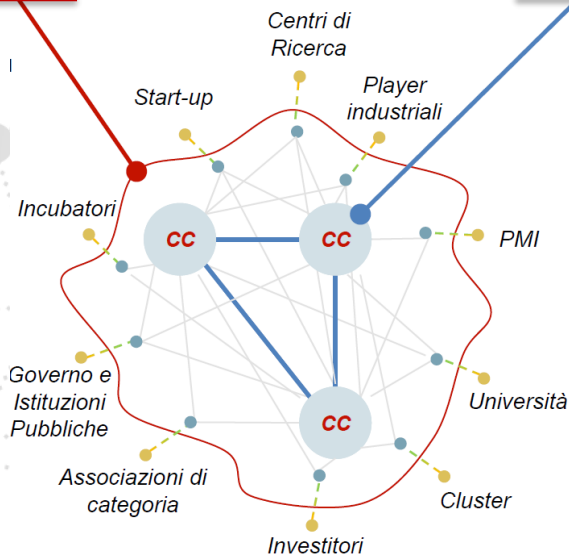


73Milioni di Euro

Digital Innovation Hub (DIH) e Competence Center (CC)

Digital Innovation Hub

- **Sensibilizzazione** delle imprese su **opportunità** esistenti in **ambito I4.0**
- Supporto nelle attività di **pianificazione di investimenti innovativi**
- **Indirizzamento verso Competence Center I4.0**
- Supporto per l'**accesso a strumenti di finanziamento** pubblico e privato
- Servizio di **mentoring** alle imprese
- Interazione con **DIH europei**



Competence Center I4.0

- **Formazione e awareness su I4.0**
- **Live demo** su nuove tecnologie e accesso a **best practice** in ambito I4.0
- **Advisory tecnologica** per PMI su I4.0
- Lancio ed **accelerazione di progetti innovativi e di sviluppo tecnologico**
- **Supporto alla sperimentazione** e produzione "in vivo" di nuove tecnologie I4.0
- **Coordinamento** con **centri di competenza europei**

Sommario

- Il Piano Nazionale Impresa 4.0
- **Il Centro di Competenza ARTES 4.0**
- I contenuti tecnologici
- L'erogazione dei servizi di innovazione alle imprese



ORIENTAMENTO

Anche insieme ai DIH, in particolare nella comprensione della maturità digitale delle imprese



FORMAZIONE

di vario livello, dalla collaborazione con ITS fino all'attivazione di dottorati industriali e master di II livello



RICERCA E INNOVAZIONE

anche tramite la pubblicazione di bandi e il finanziamento di progetti innovativi



Infrastrutture con **LINEE PRODUTTIVE DIMOSTRATIVE**

dove svolgere formazione in linea e progetti di innovazione



INAIL
Istituto Nazionale per lo Studio e la Cura delle Malattie e degli Infortuni del Lavoro



- Scuola Superiore Sant'Anna
- Scuola Normale Superiore
- Università di Pisa
- Università degli Studi di Firenze
- Università di Siena
- Scuola IMT Alti Studi Lucca
- Università Politecnica delle Marche
- Università degli Studi di Perugia
- Università degli Studi di Sassari
- Università Campus Bio-Medico di Roma
- Consiglio Nazionale delle Ricerche
- Istituto Italiano di Tecnologia
- European Laboratory for non-linear spectroscopy

13 Università ed Enti di Ricerca:

3726 afferenti
(94% da **Dipartimenti di Eccellenza**)

900 assegnisti di ricerca
1300 dottorandi

5000 pubblicazioni/anno
100M€ in bandi di ricerca
400 progetti con le imprese.

Soci

13 Organismi di Ricerca
4 ITS (Toscana e Umbria)

97 Imprese (19 Grandi Imprese – 10 Medie Imprese – 32 Piccole Imprese – 36 Micro Imprese)

1 DIH (Toscana)

INAIL

3 Fondazioni, 8 Associazioni e Società/Enti no-profit

Key Numbers

€ 17.741.000 di contributi in natura (attrezzature, spazi e personale) nel triennio

€ 1.858.000 di contributi cash nel triennio

€ 7.150.000 di finanziamento MISE per avviamento e progettazione

€3.510.000 di finanziamento MiSE a Progetti di Innovazione

Totale di circa **€30 mln (10 mln/anno)**

Supporto da parte di:

7 Regioni (Toscana, Liguria, Marche, Umbria, Sardegna, Lazio e Sicilia)

Comune di Pontedera

6 DIH

CCIAA (Camera di Commercio Firenze)

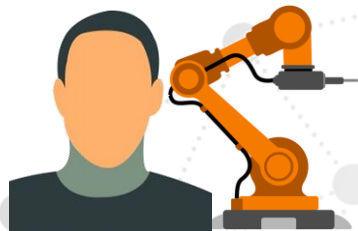
Istituto Superiore per le Industrie Artistiche (ISIA)





IMPREDITORE

Maturità tecnologica
2.0



IMPREDITORE

Maturità tecnologica
3.0

Impatto su Strategia e Ricavi:

- Nuovi modelli di business
- Nuovi prodotti/servizi
- Maggior valore delle vendite (soluzioni integrate)

Impatto positivo misurabile sull'efficienza:

- Tempi
- Qualità
- Volumi
- Costi

Meccanica

Manifatturiero

Sanità

Elettronica

Artigianato

Agricoltura

Energia

Turismo

?



LAVORO D'UFFICIO

Reingegnerizzazione attività

- Ripetitive
- Di interazione/ servizio
- Di supporto
- Analitiche su grandi basi dati
- ...



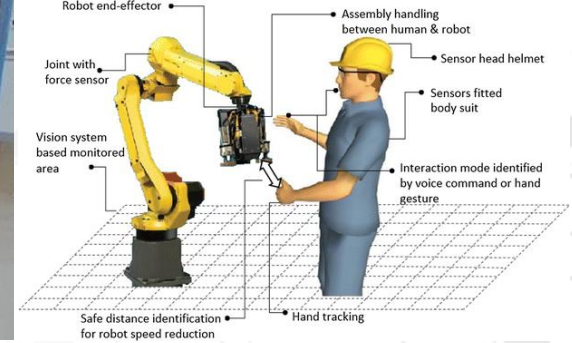
LAVORO DI FABBRICA E IN CAMPO

Reingegnerizzazione attività:

- Pericolose
- Usuranti
- Ripetitive
- Di supporto
- ...

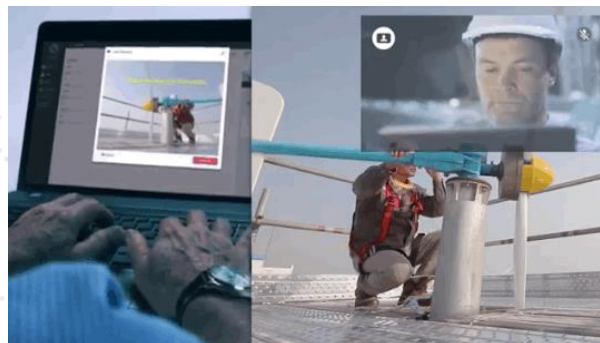
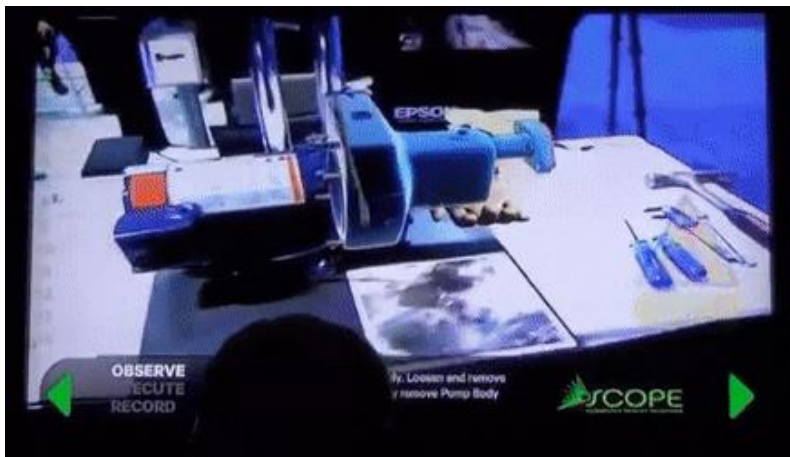
Sommario

- Il Piano Nazionale Impresa 4.0
- Il Centro di Competenza ARTES 4.0
- **I contenuti tecnologici**
- L'erogazione dei servizi di innovazione alle imprese

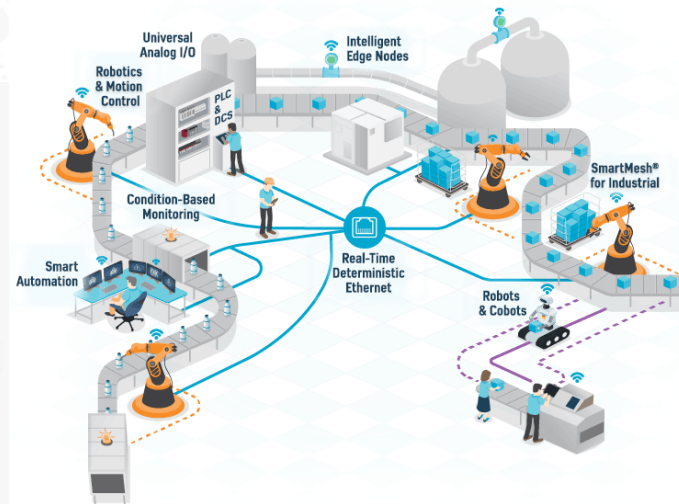
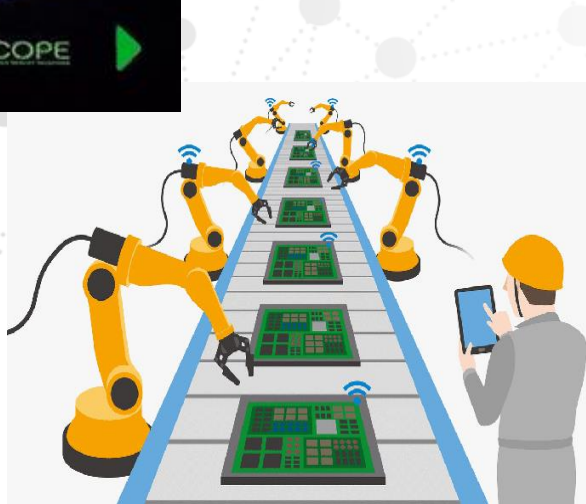


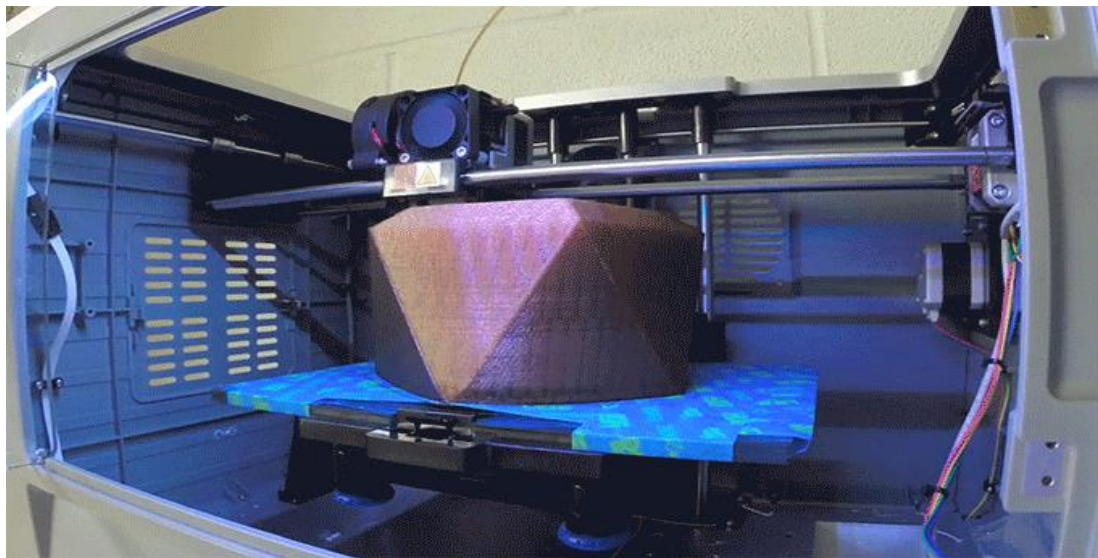
Intelligenza Artificiale





IoT – Smart Factory





**Cloud Computing, Cybersecurity,
e tutte le altre tecnologie abilitanti**



"Automation and **robotics** provide the muscle for Industry 4.0, **AR/VR**, **cameras** and other **sensors** provide the senses, and data and connectivity are its central nervous system. But the real brains behind this industrial revolution is **Artificial Intelligence**"

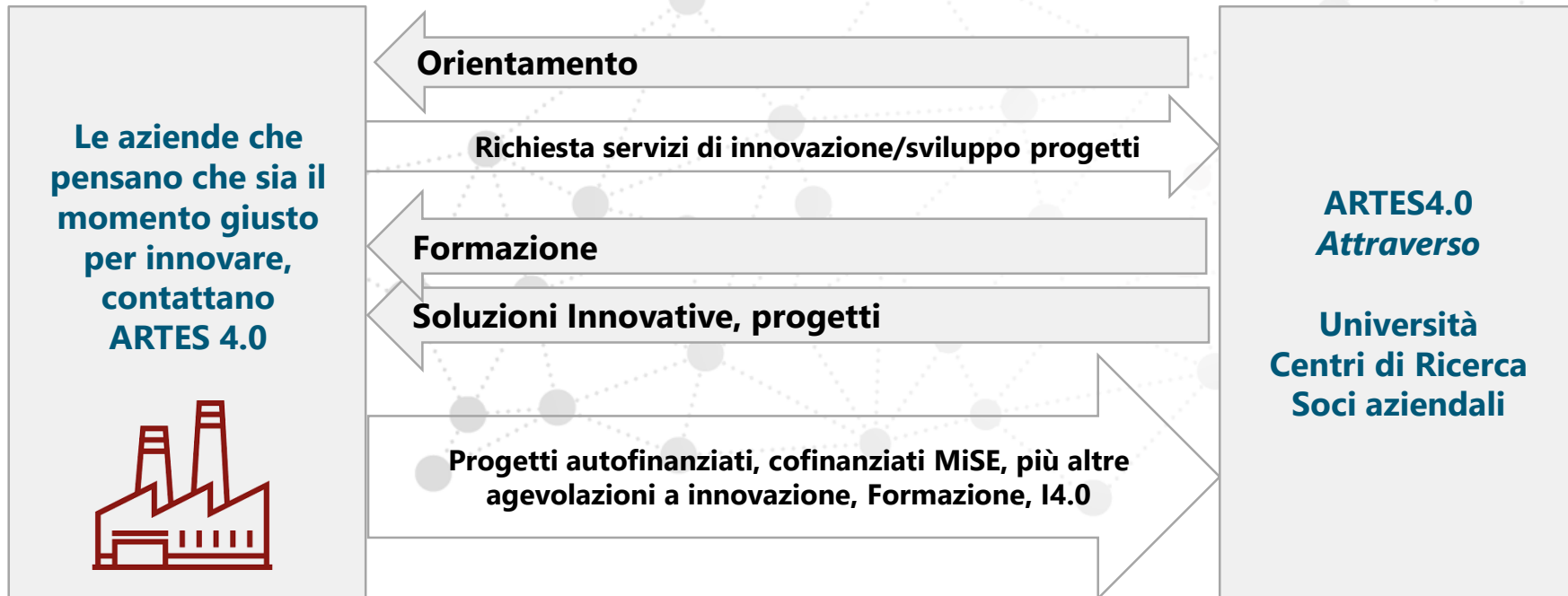


Joanne Moretti
General Manager at Radius Innovation & Development

Sommario

- Il Piano Nazionale Impresa 4.0
- Il Centro di Competenza ARTES 4.0
- I contenuti tecnologici
- **L'erogazione dei servizi di innovazione alle imprese**

Il modello di funzionamento di ARTES 4.0



Tutti emessi tra 2019 e 2020

Primo bando pubblicato ieri sul sito, aperto fino al 19/12/2019

Contributo massimo 50% per valore massimo di progetto €400.000

CRITERI DI VALUTAZIONE:

- Grado di innovazione del prodotto/processo/servizio rispetto allo stato dell'arte
- Validità tecnico-scientifica del progetto
- Livello di impatto e dell'aspettativa dei benefici
- Grado di fattibilità della proposta progettuale

Bando 1

1.000.000 €



Bando 2

1.750.000 €



Bando 3

750.000 €



Potenziamento delle iniziative di PhD industriale

Nuovi corsi di laurea e di alta formazione, **Master di I e II livello**



Sinergie con gli ITS

Corsi ad hoc per specifiche esigenze aziendali



Corsi di avviamento e familiarizzazione con le tecnologie abilitanti per studenti delle scuole medie e superiori

Focus sul gap di genere



Industry 4.0 Competence Center on
**Advanced Robotics and
enabling digital TEchnologies
& Systems 4.0**

www.artes4.it

